

1

¿Qué ha pasado en las cuencas de los ríos Cauca y San Jorge?



27 de agosto/2021: rompimiento del dique marginal del río Cauca en Caregato (San Jacinto del Cauca).

Febrero - agosto/2022: afectación en las obras de cierre de Caregato por creciente del río Cauca, situación que mantiene activo el ingreso de agua hacia La Mojana.

2

¿Qué ha pasado recientemente (26 al 27 de agosto)?



Lluvias por sectores durante la mañana, tiempo seco en la tarde y lluvias en horas de la noche y madrugada sobre el Bajo San Jorge.



Tránsito de creciente en la cuenca alta y media del río San Jorge, a la altura de La Apartada.



Ascenso de niveles en la cuenca baja del río Nechí, incluidos sus aportantes.



Reporte comunitario



Inundaciones por ingreso del río Cauca en áreas de drenaje de: *i)* caño San Matías: desde Los Arrastres (Guaranda) hasta Parcelas de Santa Fe (San Benito Abad); *ii)* caño Rabón: desde Gavaldá (Guaranda) hasta La Plaza (San Benito Abad) y *iii)* caño Viloría: desde Cecilia (Ayapel) hasta Cuiva (San Benito Abad).

Se destaca que durante el mes de junio en estos corredores se excedieron los niveles de inundación alcanzados durante el 2021.

Inundaciones por muy altos niveles, en: *i)* corredor del río San Jorge desde Ayapel hasta Magangué *ii)* corredor de los caños Mojana, Pancegüita y sistema cenagoso asociado en los municipios de Sucre y Majagual; y *iii)* zona del Bajo del Magdalena entre El Banco y Plato.

3

¿Qué esperamos (27 al 29 de agosto)?



Lluvias tiempo seco en las jornadas de la tarde, y lluvias incluso con tormenta eléctrica en las horas de la noche y madrugada.



Tránsito de creciente del río San Jorge a la altura de Ayapel, con persistencia de muy altos niveles en el tramo San Marcos-desembocadura, así como en el sistema cenagoso y de caños del Bajo San Jorge.

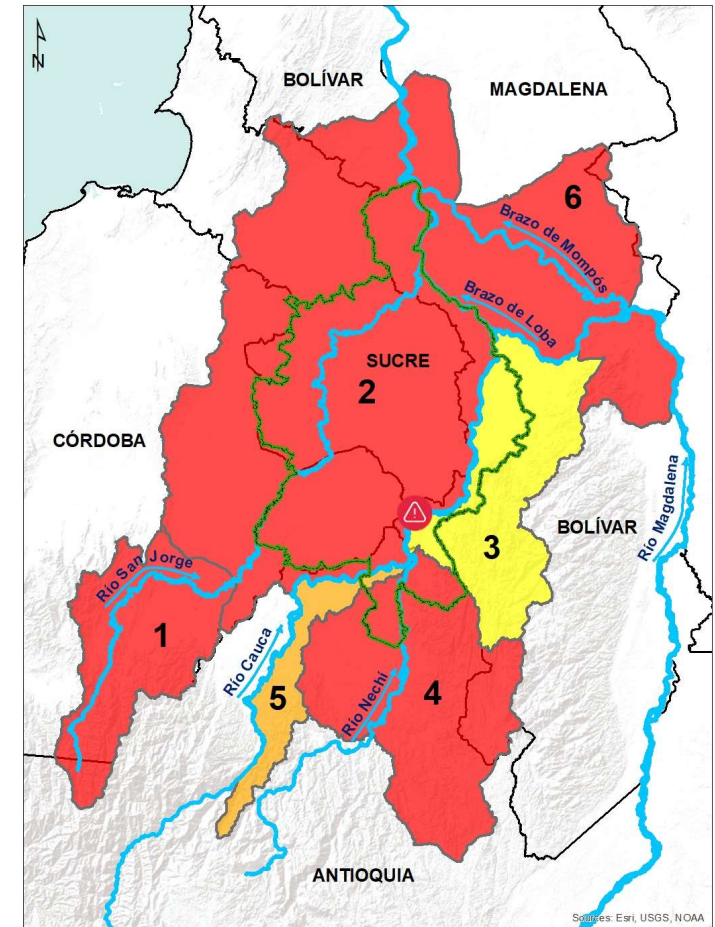


Ascenso de niveles en: *i)* río Cauca tramo Caucasia-Nechí y *ii)* Bajo Nechí y sus aportantes.



Recomendaciones

Especial atención por: *i)* altos niveles en la cuenca alta y media del río San Jorge, en tránsito hacia Ayapel *ii)* incremento del río Nechí a la altura de Nechí.



Alerta ROJA PARA TOMAR ACCIÓN: 1) Alto San Jorge, 2) Bajo San Jorge, 4) Bajo Nechí, incluidos sus aportantes y 6) Bajo Magdalena entre El Banco y Plato. **Alerta puntual** en el sector Caregato.

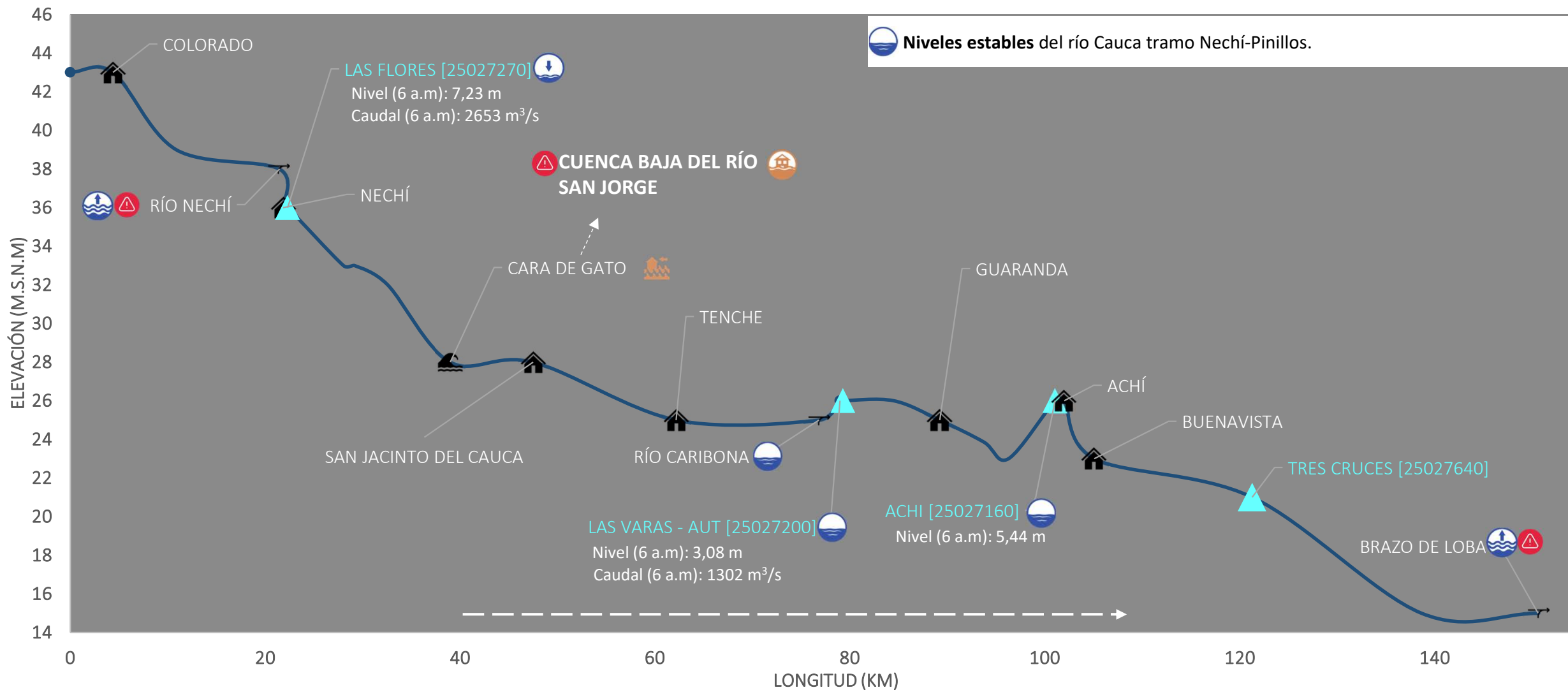


Alerta NARANJA PARA PREPARARSE: 5) río Cauca entre Valdivia y Nechí.



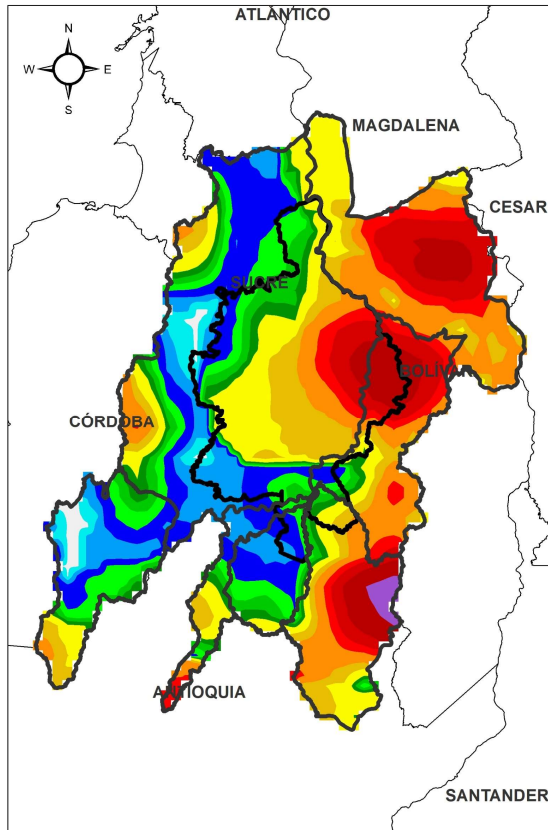
Alerta AMARILLA PARA INFORMARSE: 3) Cuenca del río Cauca entre Nechí y Pinillos.

III. Condiciones hidrológicas actuales en el río Cauca (tramo Nechí-Pinillos)

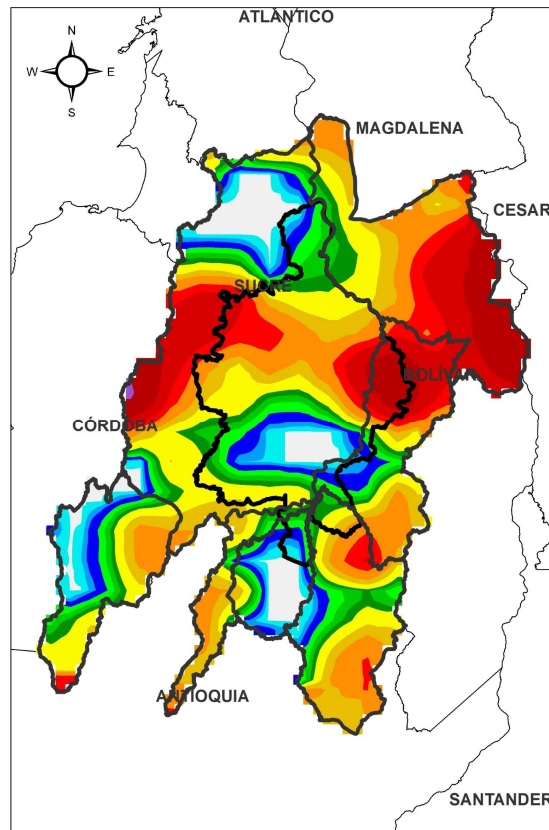


PUNTOS DE INTERÉS RÍO CAUCA (TRAMO NECHÍ-MAGANGUÉ)	ALERTAS HIDROLÓGICAS	CONDICIONES HIDROLÓGICAS	ZONAS DE EMERGENCIA
Estación hidrológica IDEAM	Alerta ROJA Para tomar acción	Niveles en ascenso	Inundación por desbordamiento
Población	Alerta NARANJA Para prepararse	Niveles en descenso	Inundación por rompimiento margen derecha
Rompedero	Alerta AMARILLA Para informarse	Niveles estables	Inundación por rompimiento margen izquierda (Mojana)
Confluencia	Condiciones NORMALES Sin alerta	Tránsito de creciente	

PRONÓSTICO PARA EL 26 Y 27 DE AGOSTO



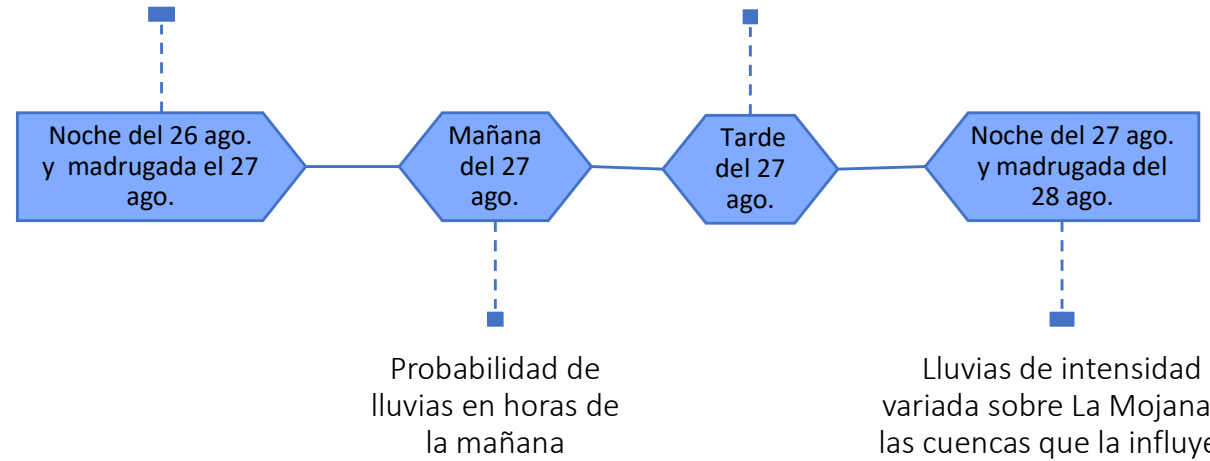
ACUMULADO DEL 26 AL 27 DE AGOSTO



ACUMULADO DEL 27 AL 28 DE AGOSTO



Se prevén precipitaciones concentradas en el Bajo San Jorge, Bajo Magdalena y Bajo Cauca.



Sin lluvias.

Probabilidad de lluvias en horas de la mañana

Lluvias de intensidad variada sobre La Mojana y las cuencas que la influyen.

**Equipo de trabajo Centro regional de Pronóstico
y Alertas Tempranas de LA MOJANA**

Elaborado por:
OLGA LUCÍA PULIDO MÉNDEZ, Hidróloga
AARÓN MOISÉS OMAÑA ROJAS, Meteorólogo

www.corpomojana.gov.co

Correo Electrónico:
corpomojana@corpomojana.gov.co
Cra. 21 # 21 A – 44 San Marcos - Sucre
Teléfono: (+575) 295 5347

YOLANDA GONZALEZ HERNÁNDEZ,
Directora General IDEAM.
MARTHA CECILIA CADENA,
Jefe Oficina del Servicio de Pronósticos y Alertas
www.ideam.gov.co

Correos electrónicos:
servicio@ideam.gov.co,
alertas@ideam.gov.co

Calle 25 d # 96b - 70, piso 3. Bogotá, D.C.
Teléfono: 307 5625 ext. 1334 - 1336.

LILIANA QUIROZ, Directora General de la Corporación para el Desarrollo Sostenible de La Mojana y el San Jorge-CORPOMOJANA.

RAQUEL GARAVITO, Gerente del Fondo Adaptación

JIMENA PUYANA, Gerente Nacional de Desarrollo Sostenible del PNUD